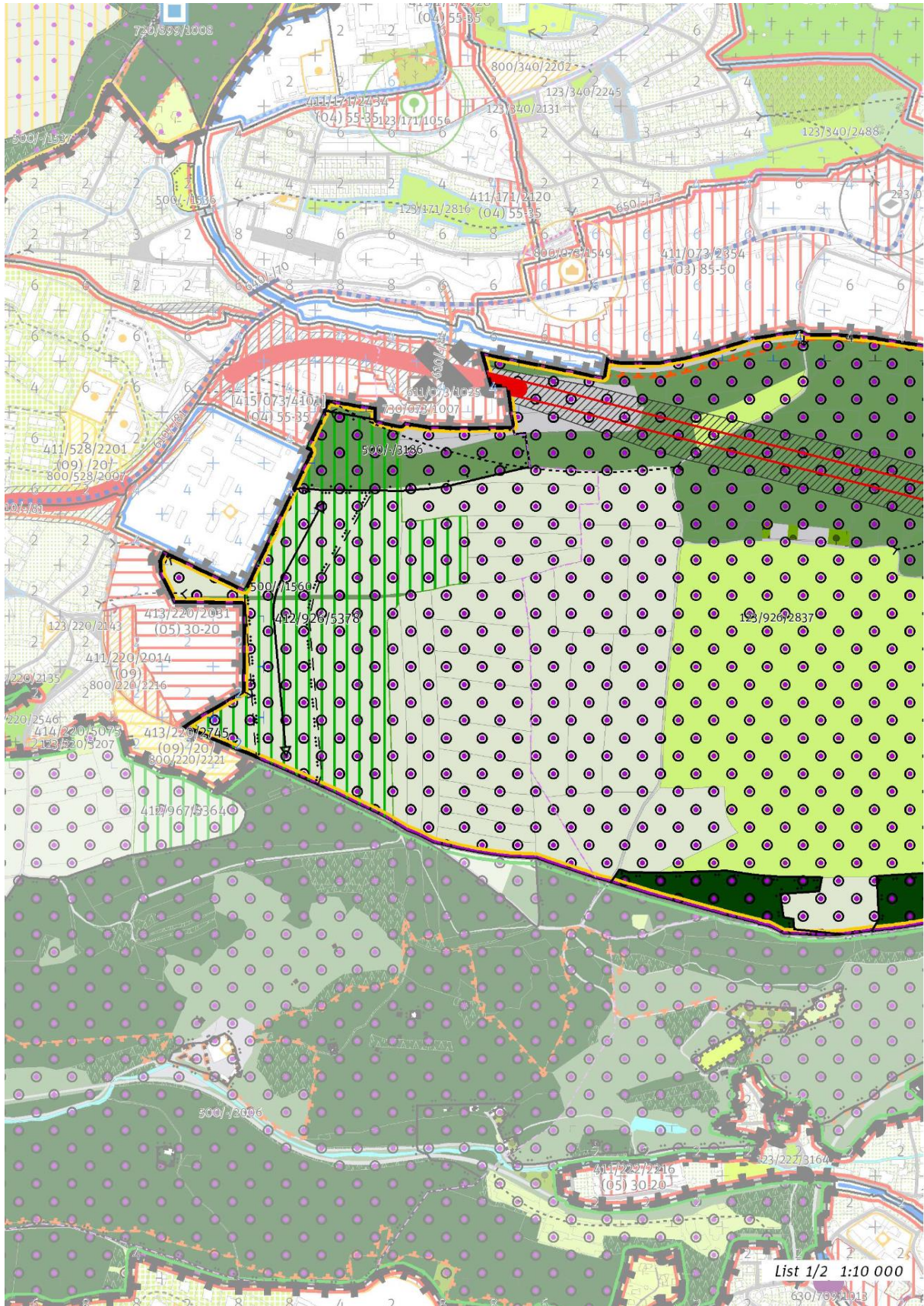
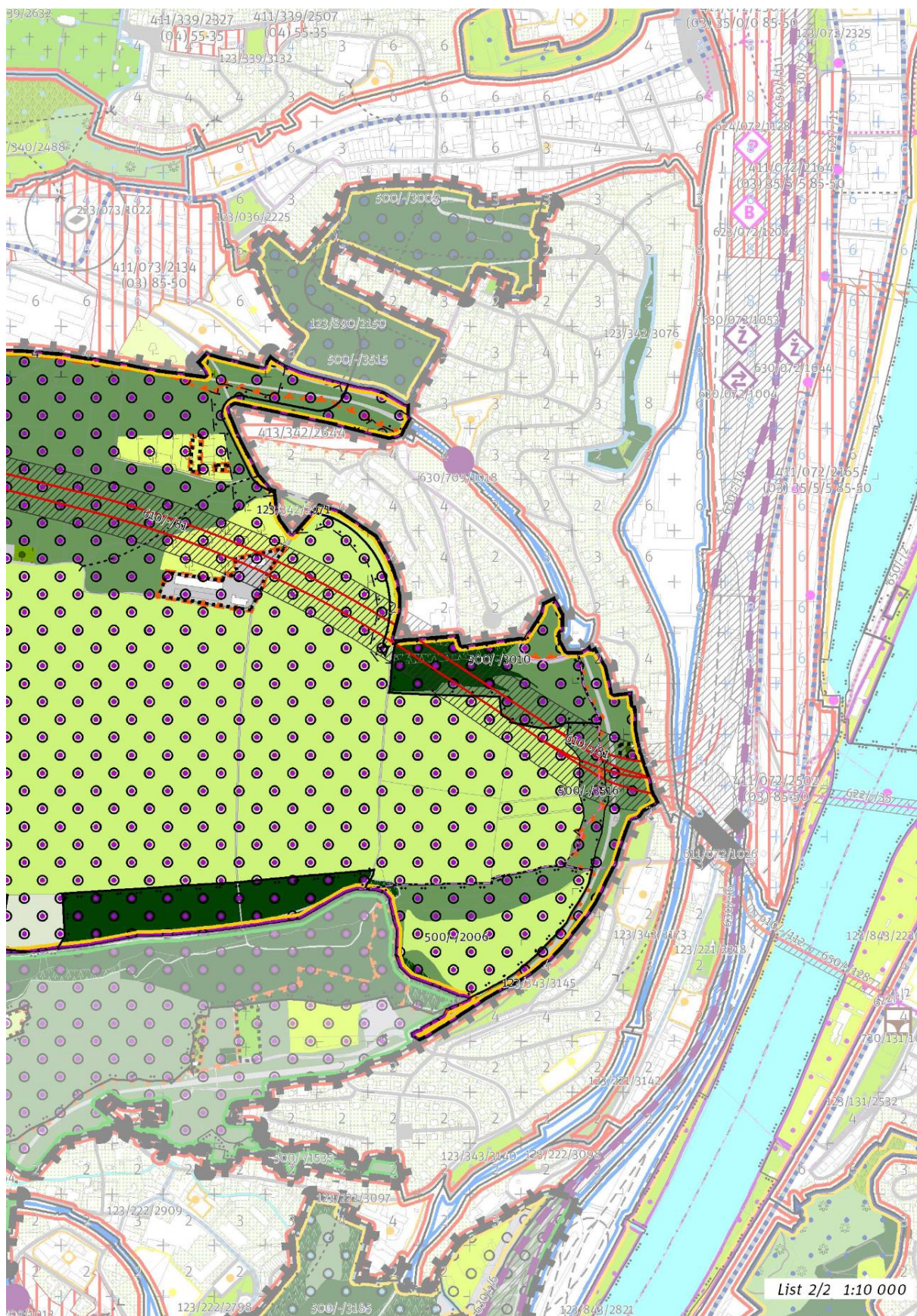


Přehledový list připomínek v lokalitě 926 / Dívčí hrady

	KATEGORIE PŘIPOMÍNKY	SPECIFIKACE
	Změna zařazení lokality	
✓	Změna regulativů lokality	Úprava regulativů lokality
	Změna grafické části hlavního výkresu	
	Ochrana zeleně	
	Ochrana veřejného vybavení a infrastruktury	
	Jiné	
✓	Probíhající změna/úprava ÚP SÚ HMP	Z 3768/00, Z 3834/32





926/1

Upravit regulativy lokality zohledňujících rozlohu parku. Tuto připomínku považuje MČ za zásadní.

Odůvodnění: Jedná se o rozsáhlý metropolitní park o ploše přes 200 ha, přičemž zastavitelnost rekreačním vybavením je neúměrně malá. Je tedy nutné upravit regulativy zohledňující rozlohu území, neboť dle návrhu nového územního plánu je v metropolitním parku možné umístit pouze budovy do 150 m² RPB jednotlivě, maximálně však 300 m² v součtu pro celé území parku.

926/2

Zohlednit probíhající změny ÚP SÚ HMP v území: Z 3768/00, Z 3834/32. Tuto připomínku považuje MČ za zásadní.

Odůvodnění: Jedná se o změny ÚP SÚ HMP probíhající a pořizované se souhlasem MČ Praha 5.