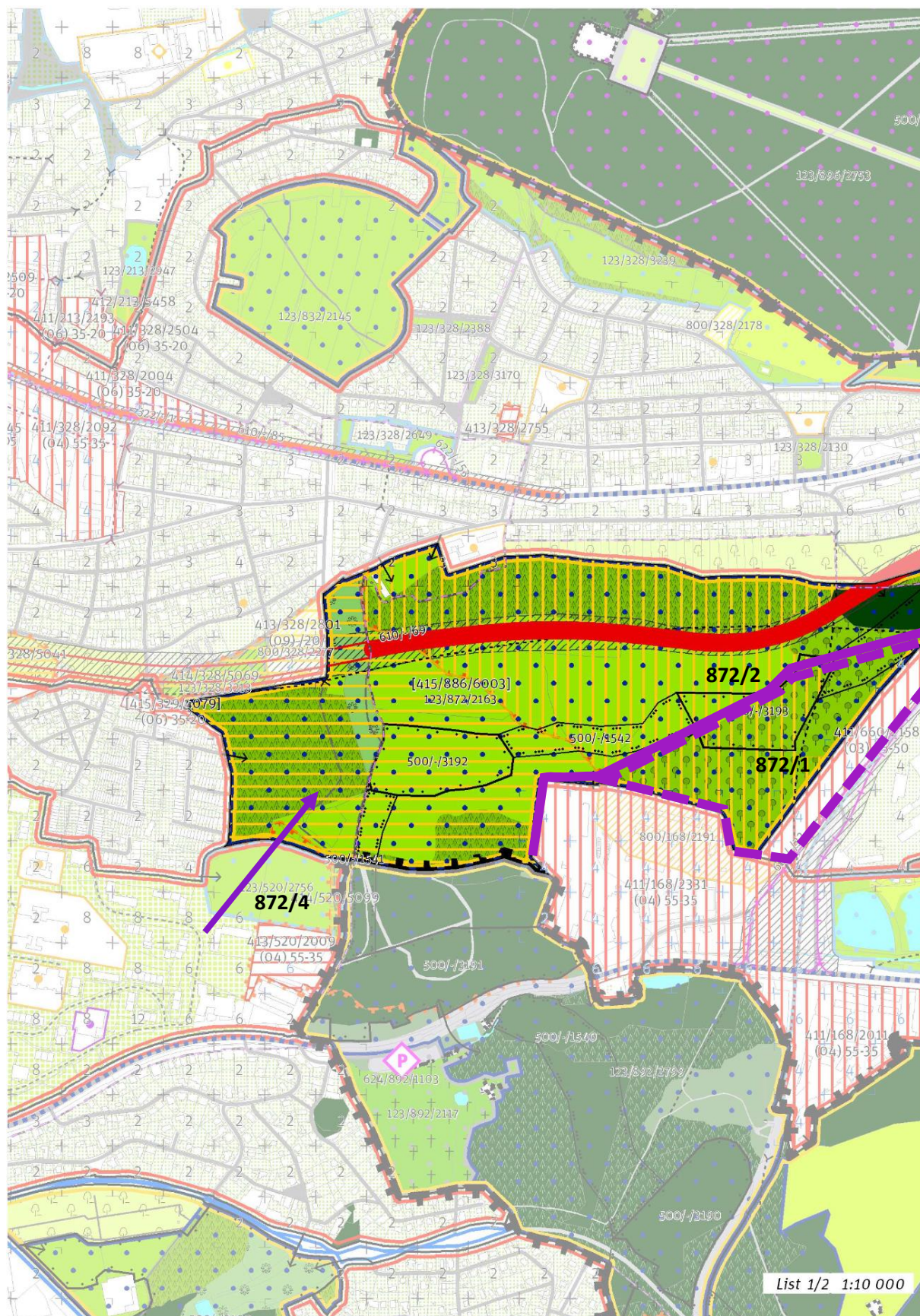
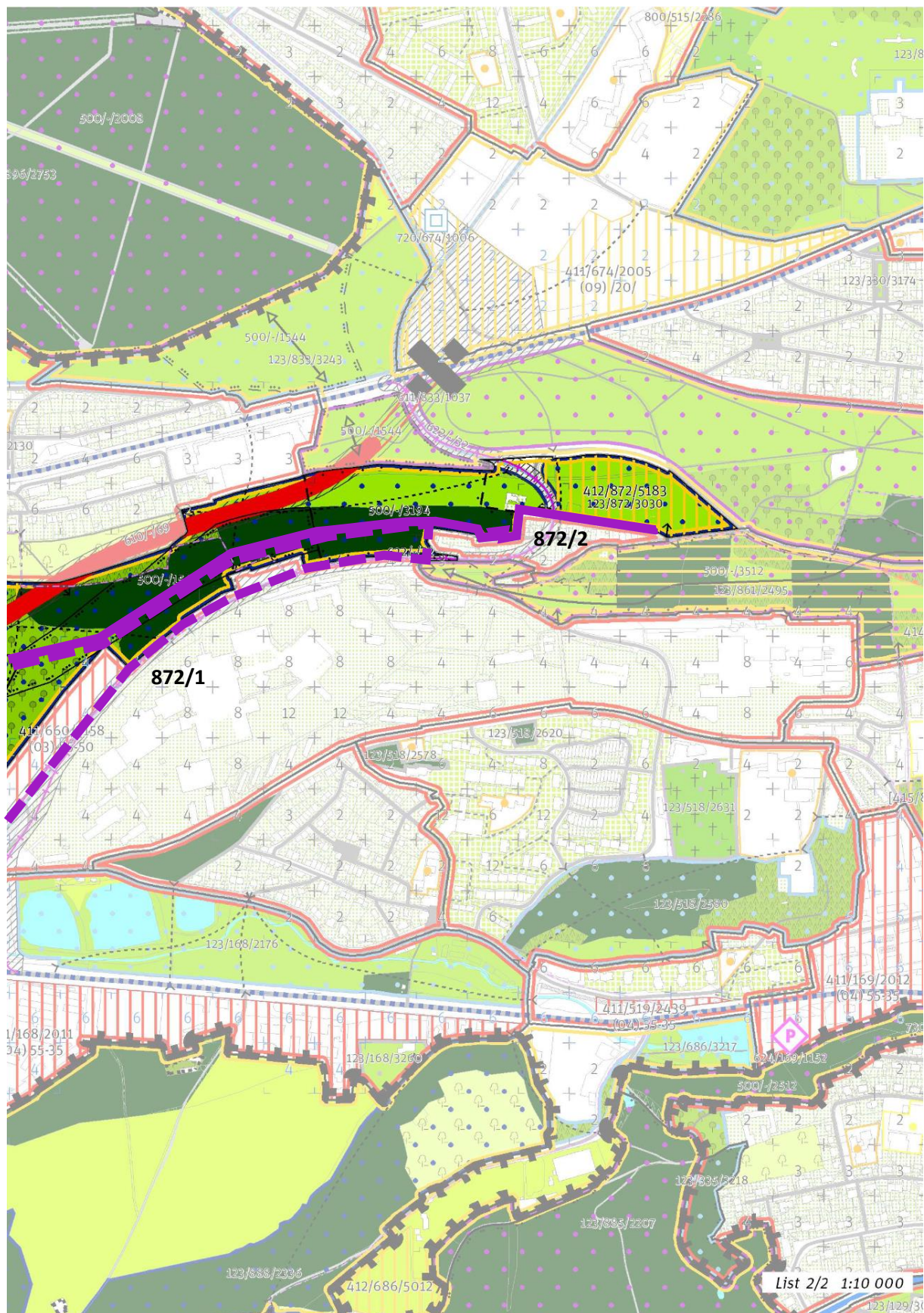


Přehledový list připomínek v lokalitě 872 / Motolský háj

| | KATEGORIE PŘIPOMÍNKY | SPECIFIKACE |
|---|---|--|
| | Změna zařazení lokality | |
| ✓ | Změna regulativů lokality | Změna regulativů lokality zohledňující její rozlohu |
| ✓ | Změna grafické části hlavního výkresu | Úprava hranice lokality Vstup do území Vytvoření nové rozvojové obytné lokality Posun plochy ÚSES |
| ✓ | Ochrana zeleně | Posun plochy ÚSES |
| | Ochrana veřejného vybavení a infrastruktury | |
| | Jiné | |
| ✓ | Probíhající změna/úprava ÚP SÚ HMP | Z 2927/00 |





872/1

Vymezit novou zastavitelnou rozvojovou obytnou lokalitu SZ od ulice Kukulova s vymezením občanské vybavenosti pro Kampus lékařské fakulty dle studie Motolský háj. Tuto připomínku považuje MČ za zásadní.

Odůvodnění: K nově vymezené lokalitě se z lokality 872/Motolský háj přiřčení plocha navrhovaná dle podkladové studie pro změnu ÚP SÚ HMP č. Z 2927 jako SV – D (ve stávajícím platném ÚP SÚ HMP navržena jako územní rezerva pro vysokoškolské komplexy) a pás při stanici metra Motol a z lokality 660/Nemocnice Motol a Na Homolce zastavitelná transformační plocha 411/660/2158 a stanice metra (viz připomínka č. 660/2).

Při ulici Kukulova probíhá pořízování změny ÚP SÚ HMP č. 2927 a MČ má v tomto území požádáno o svěření pozemků. V souvislosti s pořízovanou změnou ÚP SÚ HMP byla zpracována podkladová studie Motolský háj, zprac. Projektíl architekti s. r. o., dat. 05/2022, která podrobně prověřila možnost využití území, zejména pozemku parc. č. 440/1 v k. ú. Motol včetně prověření napojení území komunikací na ulici Kukulova a koordinaci se záměrem vedení tramvajové trati v ulici Kukulova. Vzhledem ke skutečnosti, že území navrhované pro vymezení jako nová lokalita se nachází v blízkosti stanice metra, při komunikaci pro níž probíhá změna ÚP SÚ HMP pro doplnění tramvajové trati, a je tak dobře dopravně obslužené VHD, je vhodné pro doplnění zástavby včetně Kampusu lékařské fakulty, jehož rozsah byl konzultován se zástupci fakulty.

872/2

Upravit hranice lokality podle nově vymezované lokality dle připomínky 872/1 a ponechání charakteru rekreační lokality. Tuto připomínku považuje MČ za zásadní.

Odůvodnění: Jedná se o vyjmutí území, které vzhledem ke svému dobrému dopravnímu obslužení pomocí VHD navrhujeme zahrnout do nové zastavitelné lokality dle připomínky 872/1. Nepovažujeme za koncepční území při stanici metra a do budoucna při ulici obslužené tramvajovou tratí ponechat nezastavitelné. Rozsah plochy zástavby a její kapacita byla s ohledem na zachování rozsáhlých transformačních ploch pro rekreační využití a stávající platný plán ÚSES, dle aktuálního platného ÚP SÚ HMP podrobně prověřena podkladovou studií pro změnu ÚP SÚ HMP č. Z 2927 Motolský háj, zprac. Projektíl architekti s. r. o., dat. 05/2022.

872/3

Posunout návrh ploch ÚSES mimo nově navrhovanou zastavitelnou lokalitu dle připomínky 872/1. Tuto připomínku považuje MČ za zásadní.

Odůvodnění: Při ulici Kukulova probíhá pořízování změny ÚP SÚ HMP č. 2927 a MČ má v tomto území požádáno o svěření pozemků. V souvislosti s pořízovanou změnou ÚP SÚ HMP byla zpracována podkladová studie Motolský háj, zprac. Projektíl architekti s. r. o., dat. 05/2022, která podrobně prověřila možnost využití území, zejména pozemku parc. č. 440/1 v k. ú. Motol včetně prověření napojení území komunikací na ulici Kukulova a koordinaci se záměrem vedení tramvajové trati v ulici Kukulova. Vzhledem ke skutečnosti, že území navrhované pro vymezení jako nová lokalita se nachází v blízkosti stanice metra, při komunikaci pro níž probíhá změna ÚP SÚ HMP pro doplnění tramvajové trati, a je tak dobře dopravně obslužené VHD, je vhodné pro doplnění zástavby včetně Kampusu lékařské fakulty, jehož rozsah byl konzultován se zástupci fakulty.

Zastavitelnost daného území předpokládal i stávající platný ÚP SÚ HMP, který zde navrhl územní rezervu pro vysokoškolské komplexy, aktuální podkladová studie pro pořízovanou změnu aktualizovala potřeby a upravila navrhované funkce v dané ploše. Vzhledem k rozsáhlým navazujícím plochám vymezeným jako zelené plochy a stávajícímu platnému plánu ÚSES dle platného ÚP SÚ HMP považujeme úpravu navrhovaných prvků ÚSES za možnou a s ohledem na výše uvedené žádoucí.

872/4

Dolnit vyznačení vstupu do území 872/Motolský háj z jihozápadu od Plzeňské (520/Sídliště Řepy). Tuto připomínku považuje MČ za zásadní.

Odůvodnění: V grafické části návrhu nového územního plánu je nezbytné vyznačit vstup do území 886/Motolský háj z jihozápadu od Plzeňské (520/Sídliště Řepy – MČ Praha - Řepy), neboť toto propojení území v současné době již existuje.

872/5

Upravit regulativy lokality zohledňující rozlohu území. Tuto připomínku považuje MČ za zásadní.

Odůvodnění: Jedná se o rozsáhlý čtvrtkový park o ploše cca 80 ha a zastavitelnost rekreačním vybavením je neúměrně malá, je nutné upravit tyto regulativy, aby zohledňovaly rozlohu území. Pro porovnání má toto rozsáhlé území stejnou zastavitelnou plochu jako např. Parukářka, Havlíčkovy sady (plocha cca 15ha) nebo Centrální park na Kavčích horách (plocha cca 5 ha). Dle návrhu nového územního plánu je možné ve čtvrtkovém parku umístit budovy do 150 m² RPB jednotlivě, maximálně však 200 m² v součtu pro celé území parku.

872/6

Zohlednit probíhající změnu ÚP SÚ HMP v území: Z 2927/00. Tuto připomínku považuje MČ za zásadní.

Odůvodnění: Jedná se o změnu ÚP SÚ HMP pořizovanou z podnětu MČ Praha 5. Jako podklad ke změně slouží studie MČ Praha 5 „Motolský háj“ (zprac. Projektil architekti, s. r. o., dat. 05/2022).