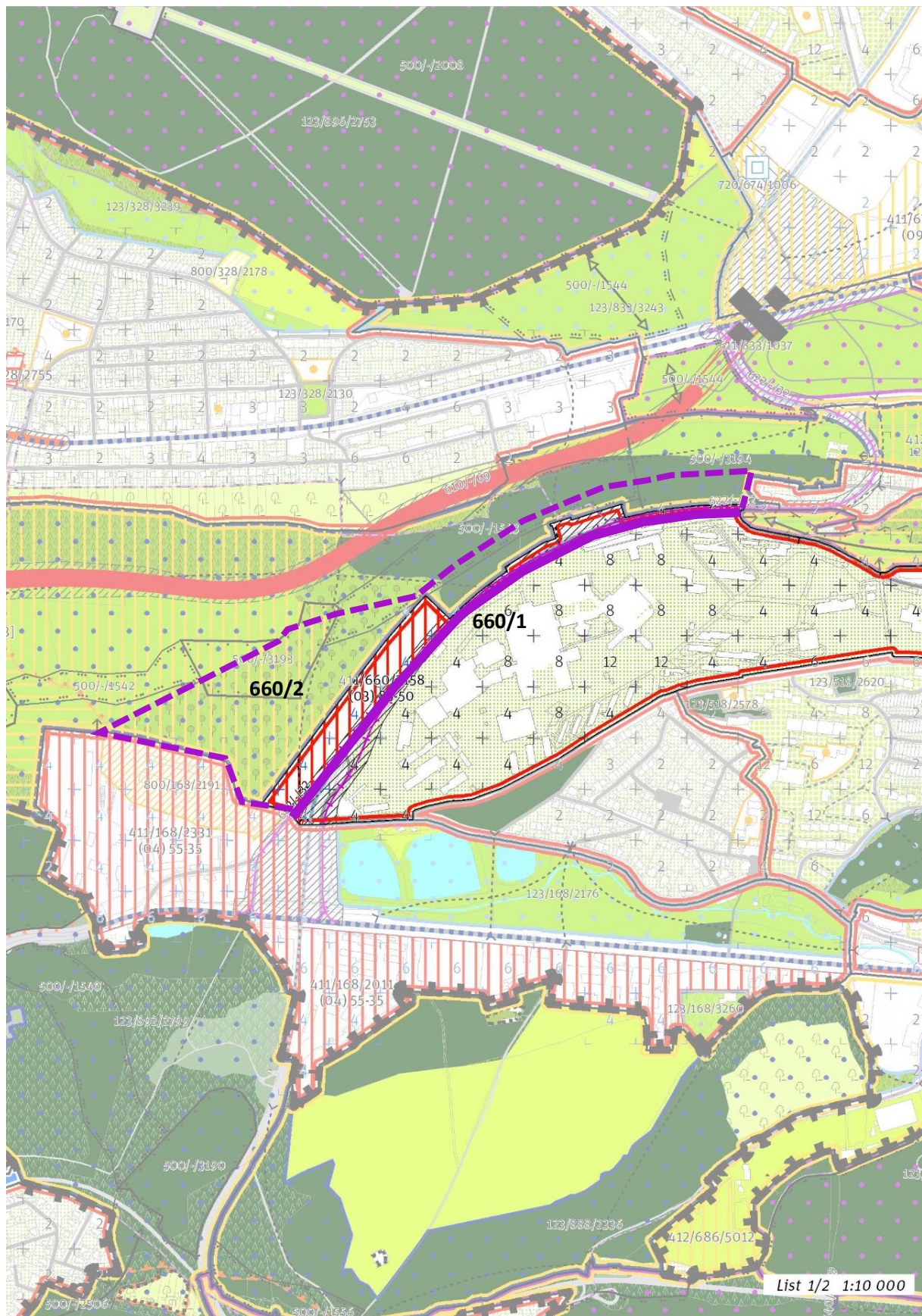
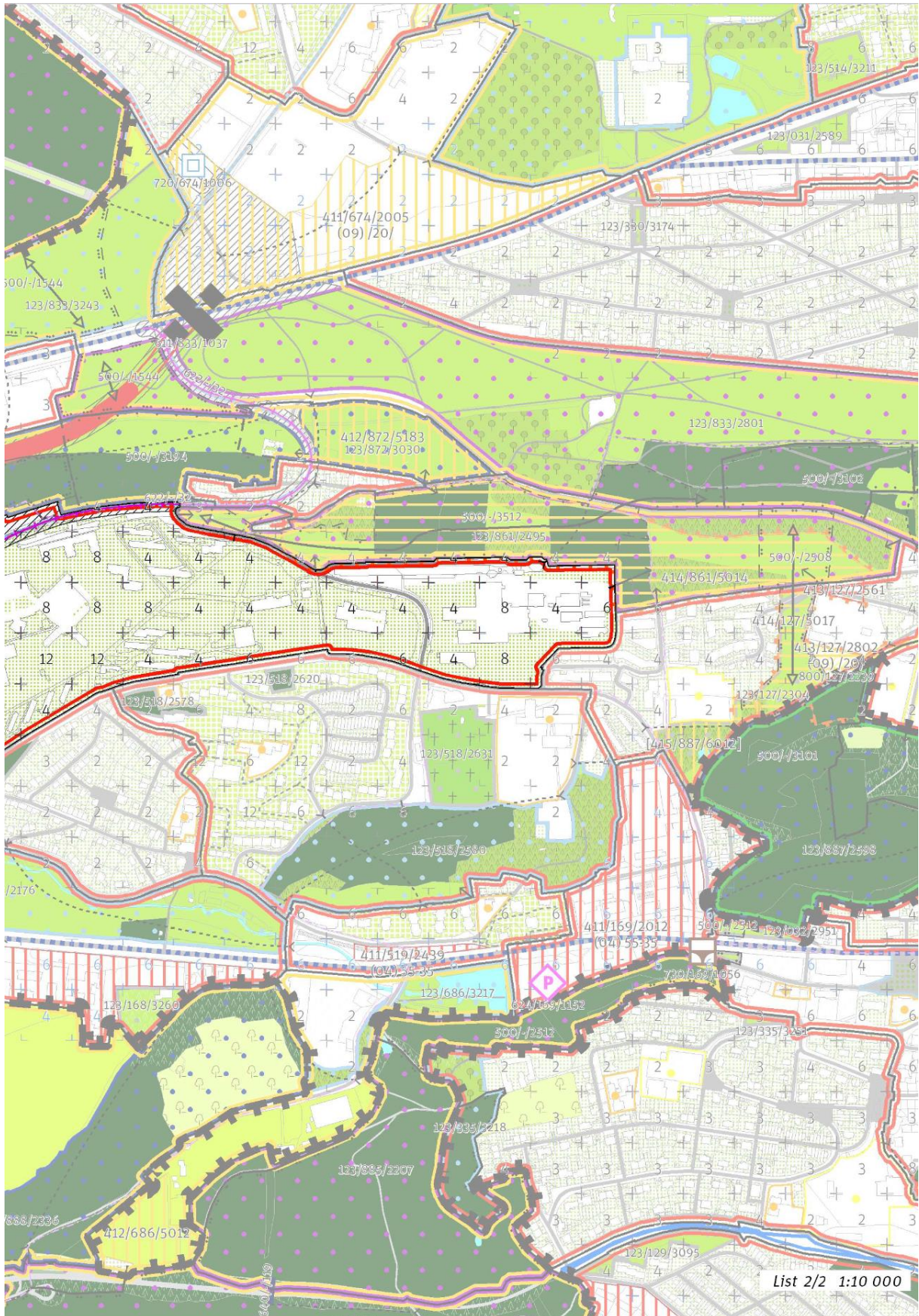


Přehledový list připomínek v lokalitě 660 / Nemocnice Motol a Na Homolce

	KATEGORIE PŘIPOMÍNKY	SPECIFIKACE
	Změna zařazení lokality	
	Změna regulativů lokality	
✓	Změna grafické části hlavního výkresu	Úprava hranice lokality Vymezení nové zast. rozvojové obytné lokality
	Ochrana zeleně	
	Ochrana veřejného vybavení a infrastruktury	
	Jiné	
	Probíhající změna/úprava ÚP SÚ HMP	





660/1

Upravit hranici lokality a posunout ji k ulici Kukulova. Tuto připomínku považuje MČ za zásadní.

Odůvodnění: Lokalita je nemocničním areálem a její charakter nemůže být totožný s rozvojovou plochou SZ od ulice Kukulova.

660/2

Vymezit novou zastavitelnou rozvojovou obytnou lokalitu SZ od ulice Kukulova. Tuto připomínku považuje MČ za zásadní.

Odůvodnění: K nově vymezené lokalitě se z lokality 660 přičlení zastavitelná transformační plocha 411/660/2158 a stanice metra. Lokalita 660/Nemocnice Motol a Na Homolce zůstane čistě nemocničním areálem. Dále se z k nově vymezené lokalitě přičlení plocha navrhovaná dle podkladové studie pro změnu ÚP SÚ HMP č. Z 2927 jako SV – D a pás při stanici metra Motol (viz připomínka 872/1).

Při ulici Kukulova probíhá pořizování změny ÚP SÚ HMP č. 2927 a MČ má v tomto území požádáno o svěření pozemků. V souvislosti s pořizovanou změnou ÚP SÚ HMP byla zpracována podkladová studie Motolský háj, zprac. Projekt architekti s. r. o., dat. 05/2022, která podrobně prověřila možnost využití území, zejména pozemku parc. č. 440/1 v k. ú. Motol včetně prověření napojení území komunikací na ulici Kukulova a koordinaci se záměrem vedení tramvajové trati v ulici Kukulova. Vzhledem ke skutečnosti, že území navrhované pro vymezení jako nová lokalita se nachází v blízkosti stanice metra, při komunikaci pro níž probíhá změna ÚP SÚ HMP pro doplnění tramvajové trati, a je tak dobře dopravně obslužené VHD, je vhodné pro doplnění zástavby včetně Kampusu lékařské fakulty, jehož rozsah byl konzultován se zástupci fakulty.