
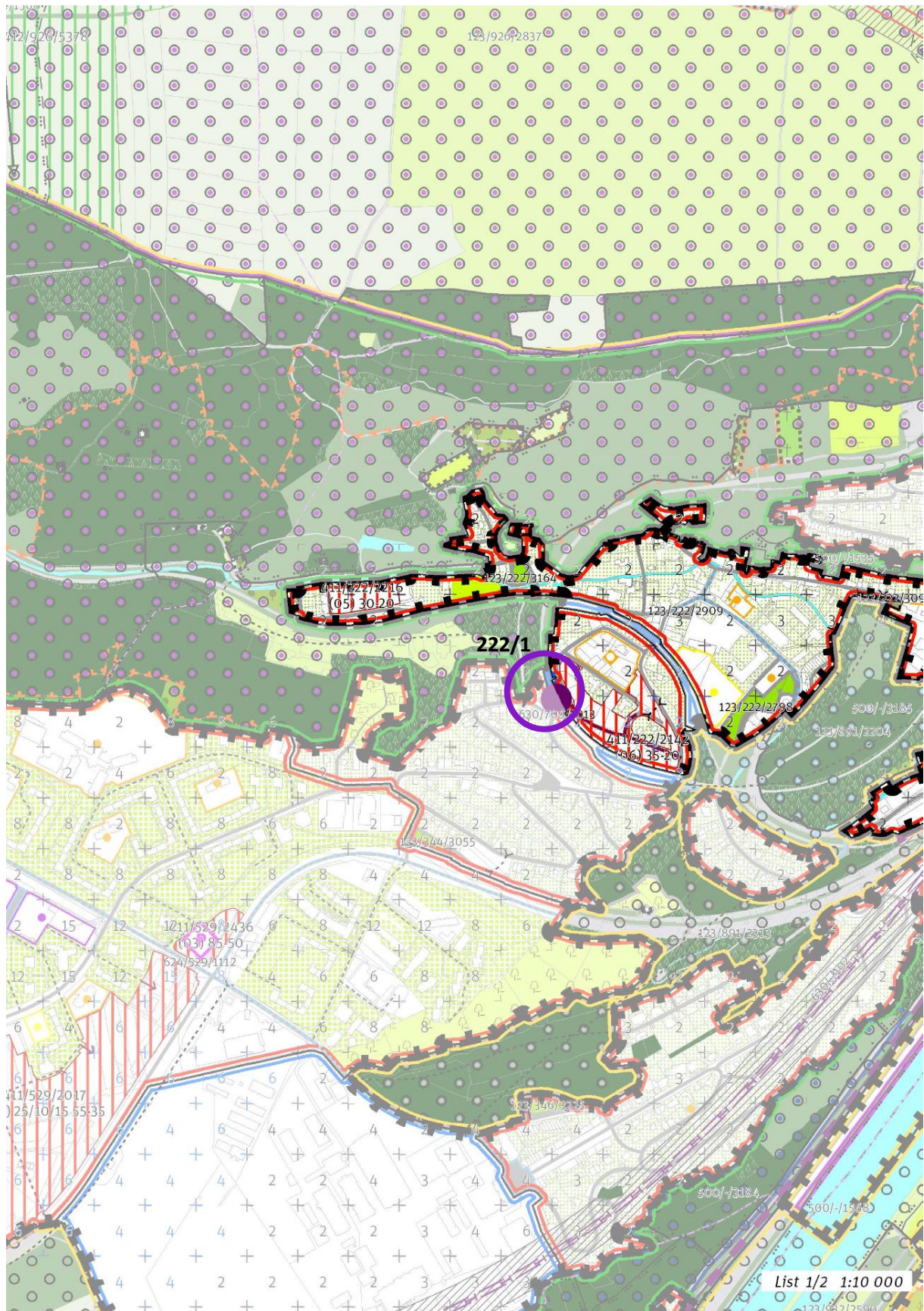
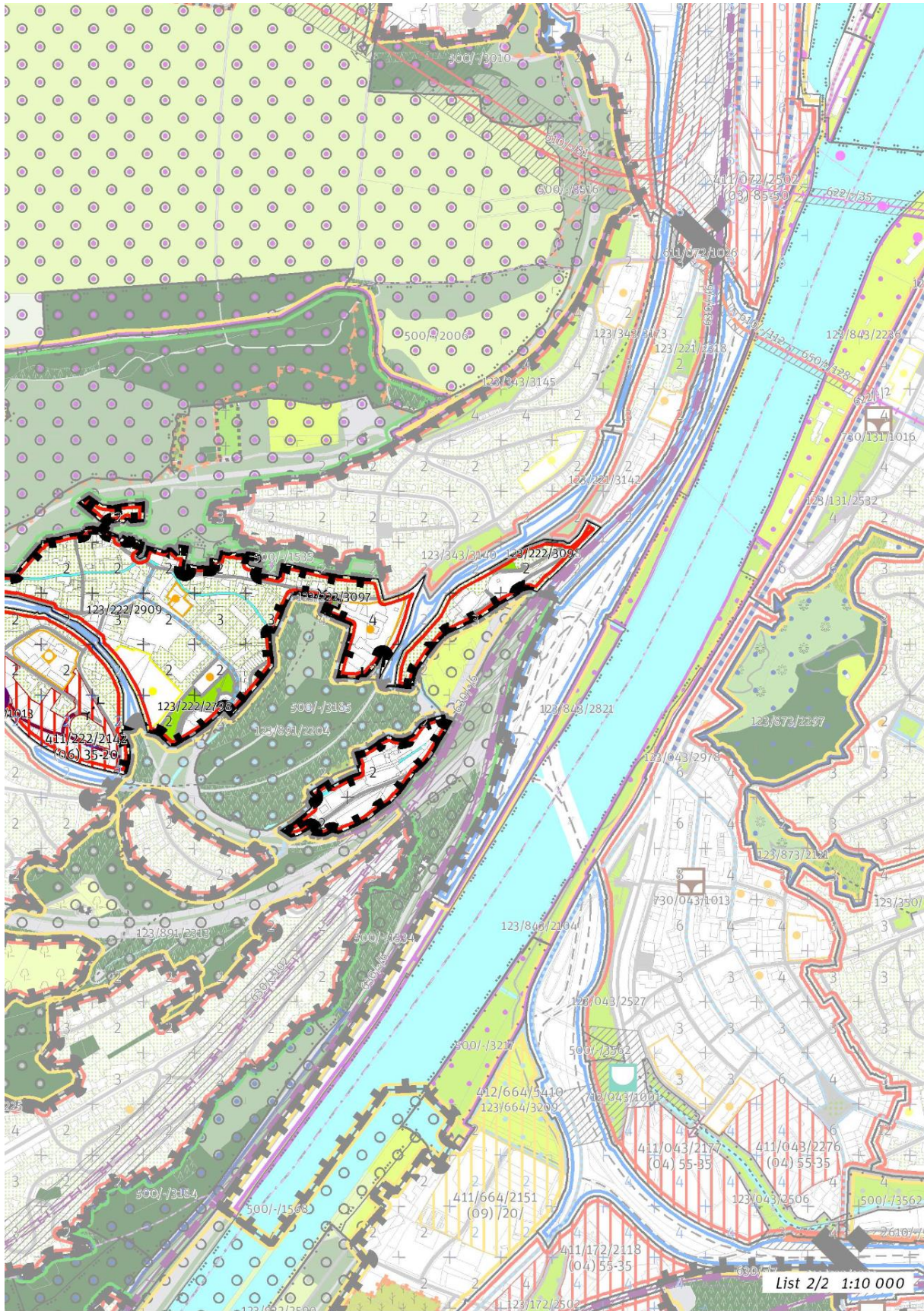


**Přehledový list připomínek v lokalitě 222 / Hlubočepy**

	KATEGORIE PŘIPOMÍNKY	SPECIFIKACE
	Změna zařazení lokality	
	Změna regulativů lokality	
	Změna grafické části hlavního výkresu	
	Ochrana zeleně	
	Ochrana veřejné infrastruktury	VPS pro rozšíření žel. zastávky
	Jiné	
	Probíhající změna/úprava ÚP SÚ HMP	







**222/1**

**VPS pro rozšíření zastávky Hlubočepy z území 967/Prokopské a Dalejské údolí zahrnout do lokality 222/Hlubočepy nebo přímo k trati 709/Pražský Semmering I (podáno i jako připomínka č. 967/1). Tuto připomínku považuje MČ za zásadní.**

Odůvodnění: Přiřazení VPS pro rozšíření zastávky Hlubočepy k lokalitě 222/Hlubočepy popř. přímo k trati 709/ Pražský Semmering I je nezbytné z důvodu, že do dané lokality funkčně patří.