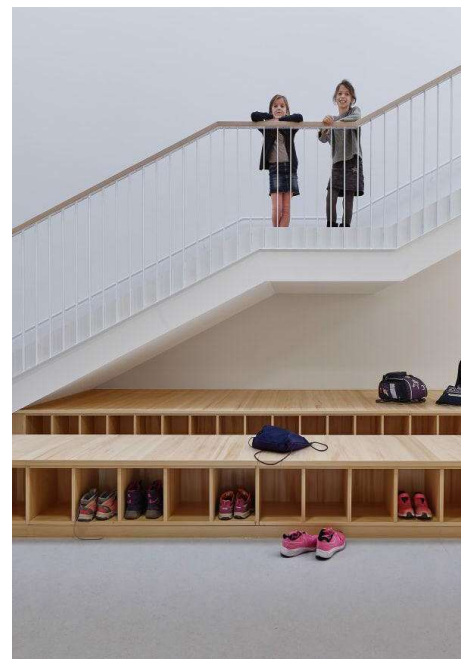
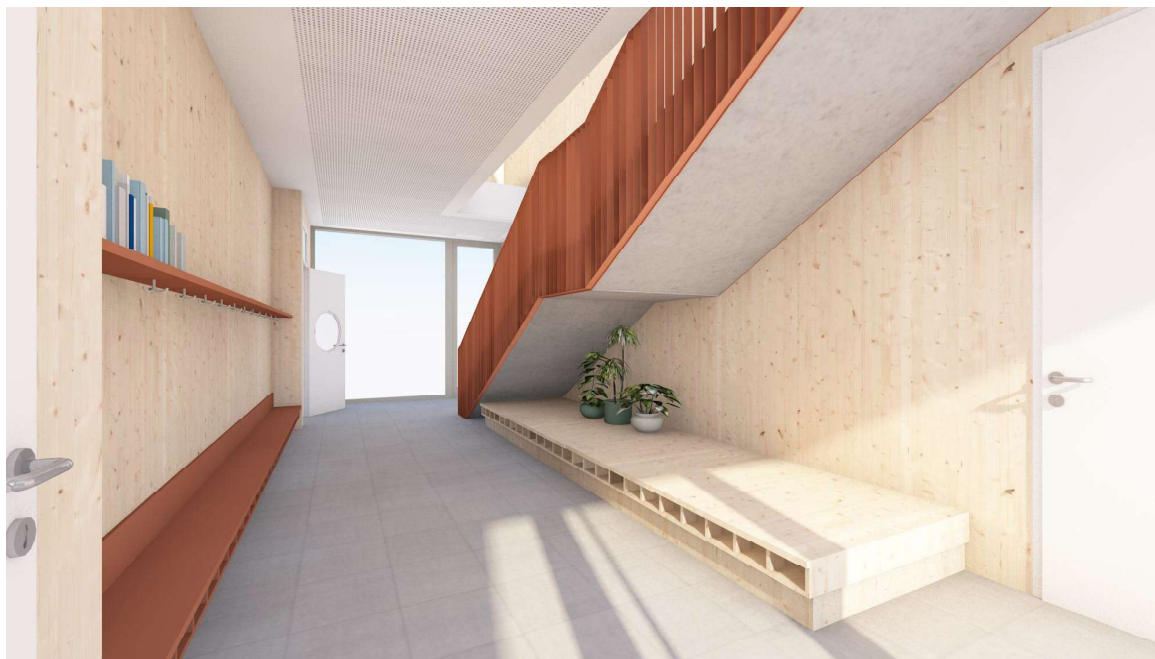


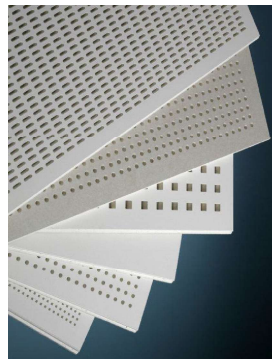
# chodba



STĚNY smrkové křížem  
lepené desky,  
transparentní bílá lazura  
proti žloutnutí dřeva  
např. Adler Lignovit  
Interior UV 100, odstín  
Zugspitze



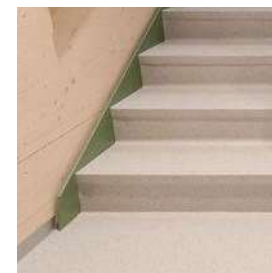
PŘEZOUVACÍ LAVICE A  
ZÁBRADLÍ v cihlově červené  
barvě např. lamino  
Kronospan Deep Sahara



AKUSTICKÝ PODHLED  
sádrokatonový bílý,  
s pravidelným  
rasterem otvorů,  
obvod místností  
neperefornovaný



DLAŽBA 60x60 cm, světle  
šedá, s většími  
odchylkami odstínů,  
slnutá, s  
protiskluzným povrchem  
např. Rako Castone,  
odstín Paper/šedobílá



OCELOVÁ SCHODNICE  
chrání stěny při  
vytírání schodiště



PŘEZOUVACÍ LAVICE A  
POLICE [např. na knížky  
nebo výrobky] zavěšeny  
v nise

# třída



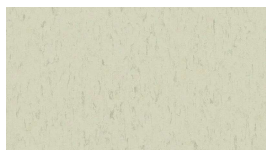
STĚNY smrkové křížem lepené desky, transparentní bílá lazura proti žloutnutí dřeva např. Adler Lignovit Interior UV 100, odstín Zugspitze



AKUSTICKÝ PODHLED sádrokatonový bílý, s pravidelným rasterem otvorů, obvod místností nepereforovaný



MATERIÁLY kombinace světlého smrkového dřeva s neutrální podlahou, v kombinaci s přírodní/lesní zelenou, blížká RAL 130 40 10 např. lamino Kronospan Smoke Green



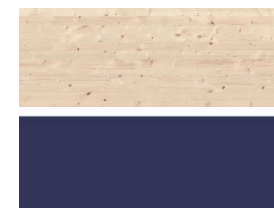
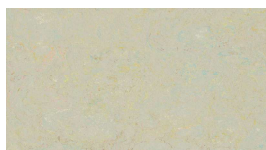
PODLAHOVÁ KRYTINA vhodná na polahové vytápění, omyvatelná: marmoleum ve světlém šedobílém odstínu např. Forbo Piano Frosty Grey nebo Forbo Splash Limocello/Rockpool/Seashell



KRUHOVÝ KOBEREC přírodní odstíny dle tříd, průměr cca. 3,5 m, velikost na míru, stojově obšití barvou nejbližší barvě koberce např. Tarkett studio Airmaster, odstíny Jade a Blau dle tříd, nebo jednotný Brique



případně akcenty v cihlově červené



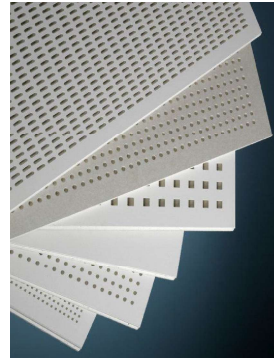
BAREVNOST TŘÍD horní třídu lze odlišit kombinací světlého smrkového dřeva s tmně modrou, blížká NCS S 6010-R90B např. lamino Kronospan Alby Blue



# šatna



STĚNY smrkové křížem  
lepené desky,  
transparentní bílá lazura  
proti žloutnutí dřeva  
např. Adler Lignovit  
Interior UV 100, odstín  
Zugspitze



AKUSTICKÝ PODHLED  
sádrokatonový bílý,  
s pravidelným  
rasterem otvorů,  
obvod místností  
nepereforyovaný



PROSKLENÉ DVOUKŘIDLÉ  
DVEŘE do třídy /  
možnost  
transparentního nebo  
vzorovaného skla

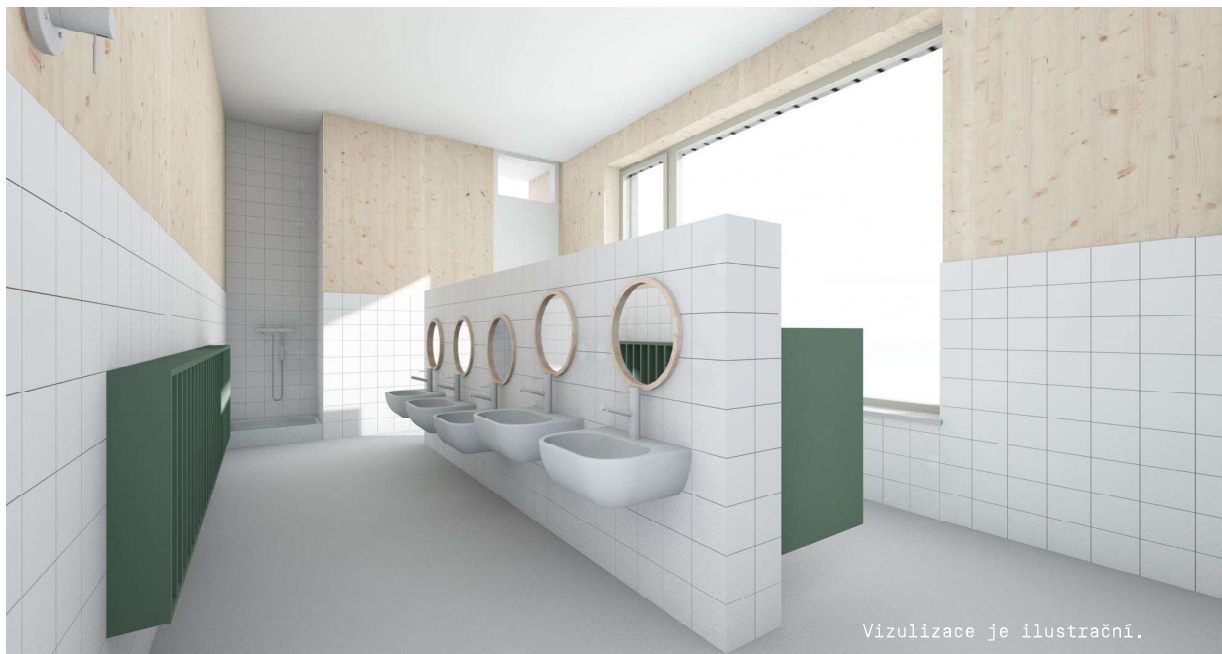


TRUHLÁŘSKÉ VÝROBKY / šatní  
lavice a poličky dle  
barevnosti třídy z  
laminovaného materiálu,  
snadná údržba,  
omyvatelnost  
např. lamino Kronospan  
Alby Blue a Smoke Green

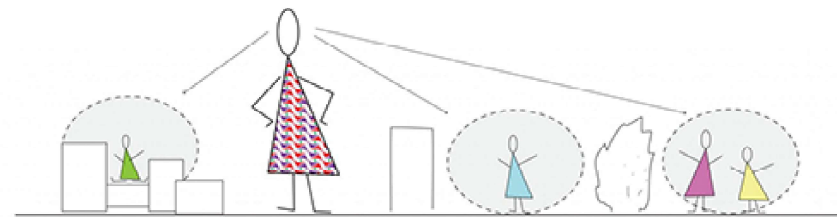


DLAŽBA 60x60 cm, světle  
šedá, s většími  
odchylkami odstínů,  
slinutá, s  
protiskluzným povrchem  
např. Rako Castone,  
odstín Paper/šedobílá

# toalety



Vizualizace je ilustrační.



UMYVADLO se zaoblenou hranou např. Jika Baby



SPRCHOVÁ VANIČKA s možností usazení výše např. Kaldewei Sanidusch 70x75x14 cm



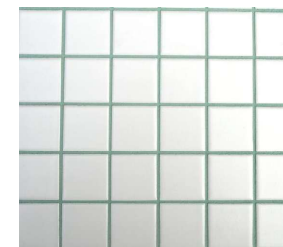
DLAŽBA 60x60 cm, světle šedá, s většími odchyškami odstínů, slinutá, s protiskluzným povrchem např. Rako Castone, odstín Paper/šedobílá



ZRCADLA / KRUHOVÉ VÝŘEZY VE DVEŘÍCH dřevěný detail v kombinaci s bílým povrchem



TRUHLÁŘSKÉ VÝROBKY / zástěny mezi wc, věšáky na ručníky - lamino v odstínu blížkém RAL 130 40 10



BÍLÝ OBKLAD v běžném rozměru, ekonomická varianta 15x15 cm, nebo 10x10 cm, 10x20 cm např. Rako Color One nebo Rako Color Two