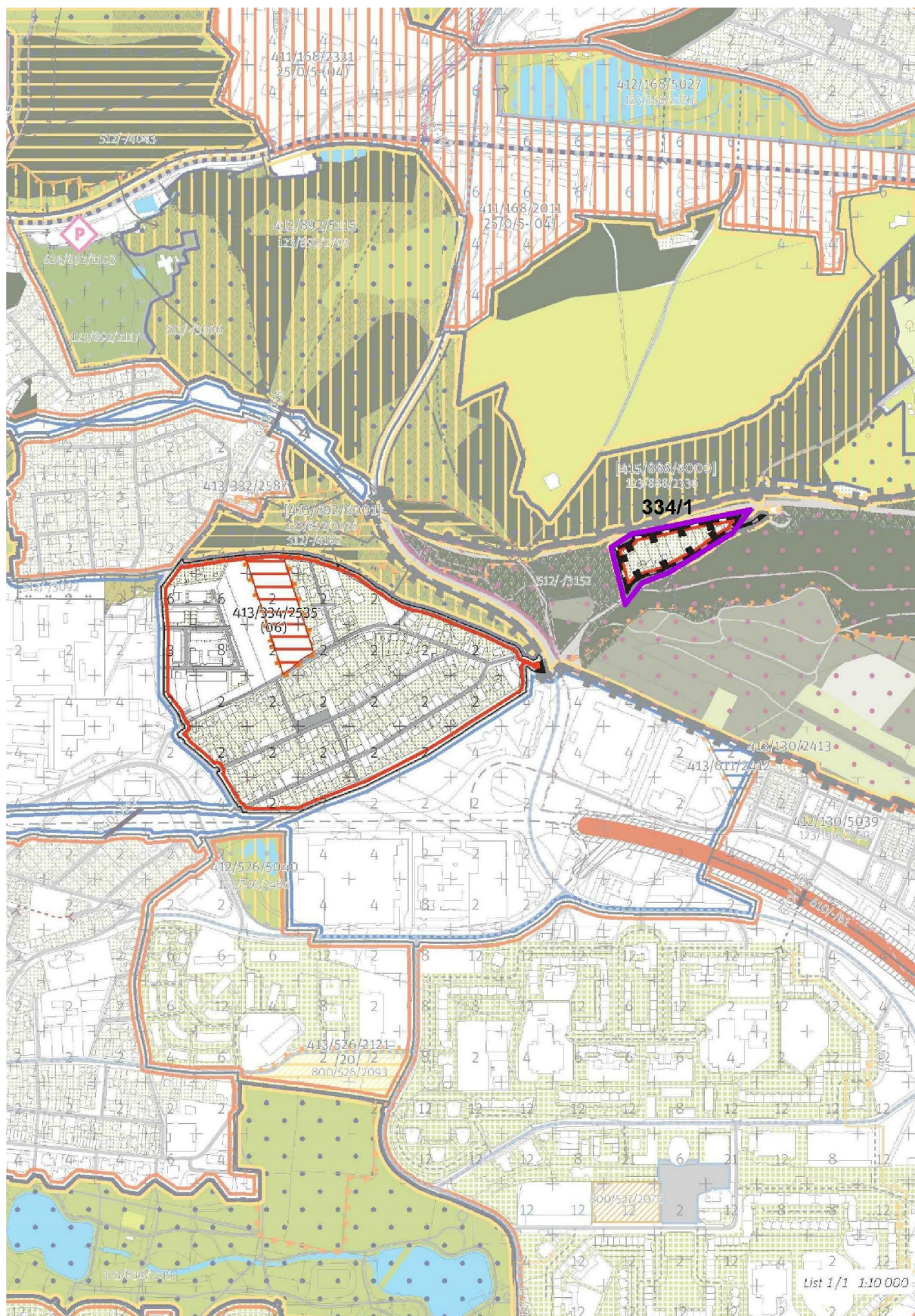


**Přehledový list připomínek v lokalitě 334 / K Vidouli**

	KATEGORIE PŘIPOMÍNKY	SPECIFIKACE
	Změna zařazení lokality	
	Změna regulativů lokality	
✓	Změna grafické části hlavního výkresu	Výšková regulace
	Ochrana zeleně	
	Ochrana veřejného vybavení a infrastruktury	
✓	Jiné	Zahrnutí části nespojitě lokality při ul. Upolínova do lokality č. 905/Vidoule jako tzv. „samota“
	Probíhající změna/úprava ÚPn	
	Podnět občanů	



**334/1****dtto 905/5**

**Nespojitou část lokality na ulici Upolínově uvnitř lokality č. 905/Vidoule jako samotou v krajině. Tato připomínka je zásadní.**

Odůvodnění: Lokalita by měla být územně spojená a odtržený kus území u Upolínovy ulice může být „samotou“ v rámci Nezastavitelné lokality č. 905/Vidoule.

**334/2**

**Vypustit z výkresu 02 rastr Výškové regulace, ponechat jako informativní ukazatel ve Schéma 03. Tato připomínka je zásadní.**

Odůvodnění: Výšková regulace pomocí čtverců 100 x 100 m je v území stabilizované lokality s jasnými objemy budov nadbytečná a nepřesná - zavádějící. Výšky hrubého rastru neodpovídají skutečné hladině. Pravidla pro dostavbu proluk či přestavbu stávajících objektů dostatečně jasně definují výšky existujících objektů a index využití lokality. V části lokality s navrženým rozvojem je naopak žádoucí přesněji stanovit výškové limity.