

MĚSTSKÁ ČÁST PRAHA 5
ÚŘAD MĚSTSKÉ ČÁSTI
ODBOR DOPRAVY A OCHRANY
ŽIVOTNÍHO PROSTŘEDÍ

Váš dopis zn.	Naše značka	Vyřizuje/telefon/e-mail	Praha
	MC05 17635/2010/ODZ/MM	Malíková Miluše/257000207	14.06..2010
		Miluse.malikova@praha5.cz	

Opatření obecné povahy

Městská část Praha 5, Úřad městské části, odbor dopravy a ochrany životního prostředí, jako příslušný silniční správní úřad dle ust. § 124 odst. 6 zákona č. 361/2000 Sb., o provozu na pozemních komunikacích a o změně některých zákonů, ve znění pozdějších předpisů a podle ust. §171 a ust. § 173 odst. 1 zákona č. 500/2004 Sb., správní řád na základě posouzení žádosti o stanovení místní úpravy provozu na pozemní komunikaci v ul. **Arbesovo nám.** podané dne 17.2.2010 Městskou policií hl.m. Prahy a po písemném vyjádření příslušného orgánu PČR KŘ hl.m. Prahy, OSDP KRPA-131-110 ze dne 29.3.2010

v y d á v á

podle ust. § 77 odst. 1 písm. c) zákona č. 361/2009 Sb., o provozu na pozemních komunikacích a vyhlášky č. 30/2001 Sb., kterou se provádí zákon o provozu na pozemních komunikacích

opatření obecné povahy

stanovení místní úpravy provozu na pozemní komunikaci v ul. Arbesovo nám.

spočívající v umístění dopravního značení **B28** na místní komunikaci v ul. **Arbesovo nám.**, dle přiložené situace, která je nedílnou součástí tohoto stanovení, za níže uvedených podmínek pro jejich realizaci:

a) *Osazení dopravního značení a zařízení bude provedeno v souladu s vyjádřením PČR KŘ hl.m. Prahy, OSDP KRPA-131-110 ze dne 29.3.2010, ČSN –EN 12899-1 a vyhláškou č. 30/2001 Sb., kterou se provádějí pravidla provozu na pozemních komunikacích a úprava řízení provozu na pozemních komunikacích v platném znění.*

a

b) Dopravní značky musí být v reflexním provedení v základní velikosti. Veškeré dopravní značení bude osazeno na odpovídajících nosičích. Umístěním dopravního značení nesmí být narušeno vnímání dopravní situace v ul. **Arbesovo nám.**

c) Instalace a umístění dopravního značení bude provedeno tak, aby nebránilo provádění údržby komunikace v ul. **Arbesovo nám.**

d) Městská část Praha 5, Úřad městské části, odbor dopravy a ochrany životního prostředí si vyhrazuje právo toto stanovení úpravy provozu na pozemních komunikacích změnit, upravit, doplnit, popřípadě zrušit, bude-li si to vyžadovat veřejný zájem nebo v případě, že dopravní značení bude umístěno v rozporu se stanovenými podmínkami.

e) Instalace dopravního značení a zařízení bude provedena v termínu do 31.08.2010.

Stanovení dopravního značení nenahrazuje povolení, stanovisko, posouzení, případně jiné opatření dotčeného správního úřadu vyžadované zvláštními předpisy.

Odůvodnění:

Dne 17.2.2010 byla podána žádost o stanovení místní úpravy provozu na pozemní komunikaci, která se týká osazení svislého dopravního značení **B28** z důvodu zvýšení bezpečnosti provozu v ul. **Arbesovo nám.** (před křižovatkou s ul. Pavla Švandy ze Semčic).

Žádost byla posouzena PČR KŘ hl.m. Prahy, OSDP KRPA-131-110 dne 29.3.2010.

Oznámení o návrhu opatření obecné povahy pro stanovení místní úpravy provozu na pozemních komunikacích bylo vyvěšeno na úřední desce ÚMČ Praha 5 ve dnech 12.04.2010 – 28.04.2010.

Na základě vyvěšení návrhu na opatření obecné povahy nebyly podány od zveřejnění námítky a připomínky.

Poučení o opravném prostředku:

Ve smyslu ust. § 173 odst. 1 „správní řád“, opatření obecné povahy nabývá účinnosti patnáctým dnem po dni vyvěšení veřejné vyhlášky. Ve smyslu ust. § 173 odst. 2 „správní řád“, proti opatření obecné povahy nelze podat opravný prostředek. Ve smyslu ustanovení §101 a násl. soudního řádu správního je možný přezkum u soudu.

Příloha: situace dopravního opatření

Dotčený orgán: PČR KŘ hl.m. Prahy, OSDP

Na vědomí: Policie ČR - KRPA

Sídlo: nám. 14. října č. 4; 150 22 Praha 5
Pracoviště: nám. 14. října č. 4; 150 22 Praha 5
Bankovní spojení: Česká spořitelna a.s., č. ú.: 27-2000857329/0800

tel.: 257 000 111
fax: 257 000 150
IČ: 00 06 36 31



Ing. Miroslav Kučera

vedoucí odboru

Městská část Praha 5

Úřad městské části

dopravy a ochrany životního prostředí

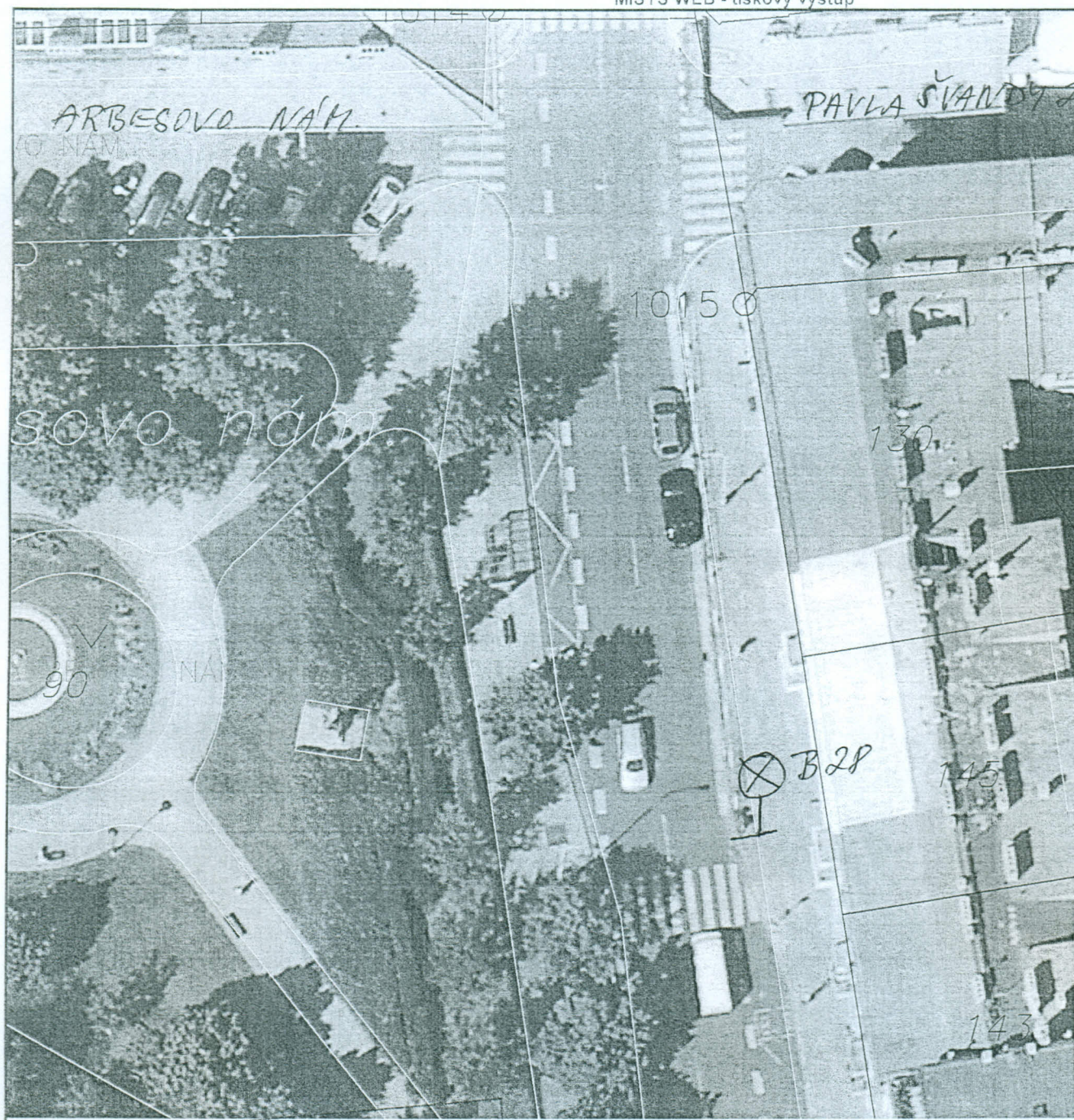
Nám. 14. října 4, 150 22 Praha 5

tel.: 257 000 111

e-mail: odcz@praha5.cz

www.praha5.cz

MISYS WEB - tiskový výstup



MĚRITKO 1:400

Policie České republiky
 Krajské ředitelství policie hl. m. Prahy
 odbor služby dopravní policie
 140 21 Praha 4, Kongresová 2



- 8 -

29-03-2010

Odcoupeno čísel:

pod č. j. *1027-131-110/01-2010* *číslo 0000 DŽ*
 za předpokladu splnění následujících podmínek:

plk. Pavel Švachla
 vedoucí

z. r. kpt. Ing. Ladislav Břeský